



COMUNE DI BERGAMO

DIREZIONE LAVORI PUBBLICI  
DIVISIONE EDIFICI E MONUMENTI

# INFORMAGIOVANI

STAZIONE AUTOLINEE

titolo

Progetto architettonico

Abaco dei particolari

scala 1:10 1:5

tavola n.

# 18

data

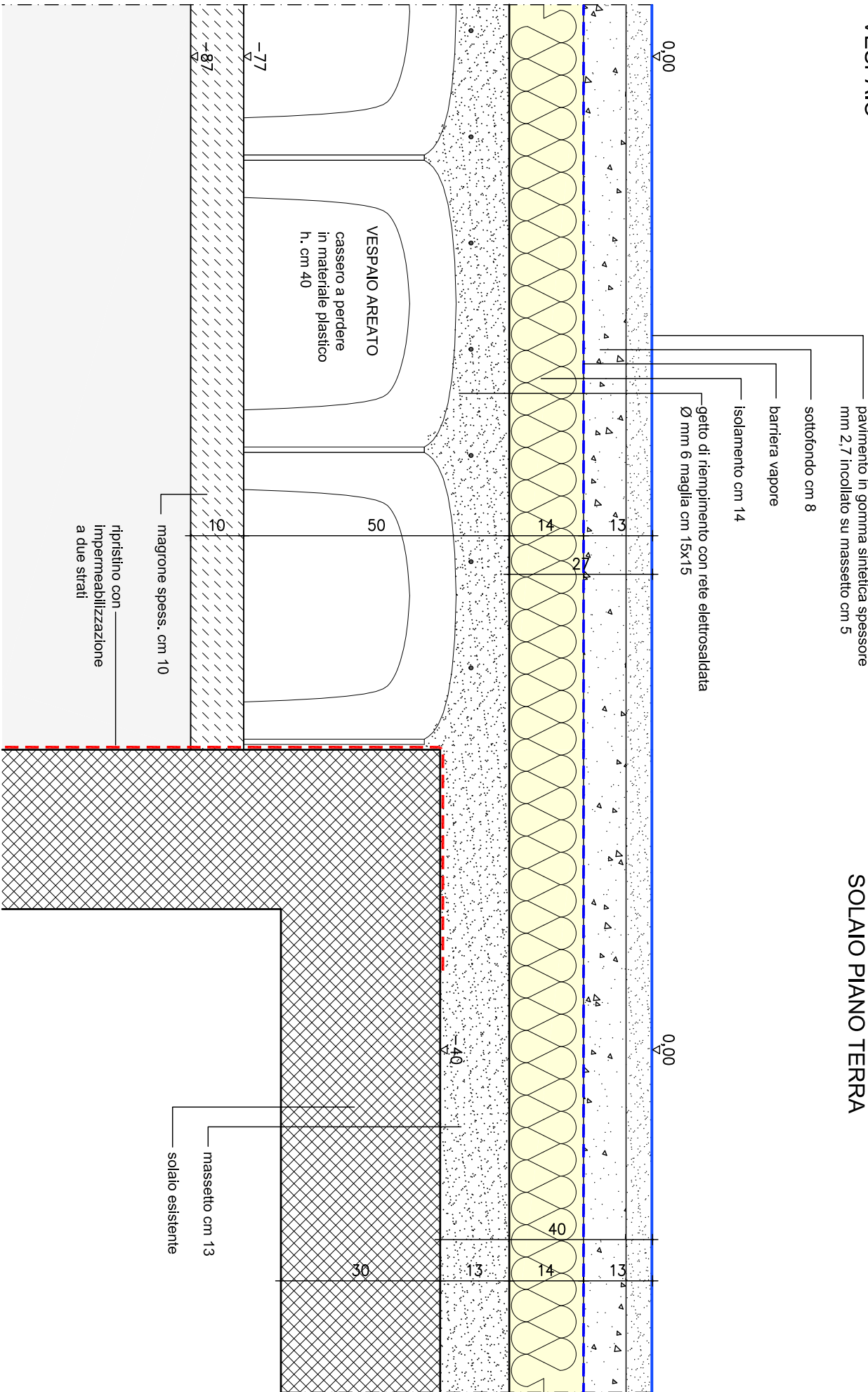
20 luglio 2018

aggiornamenti

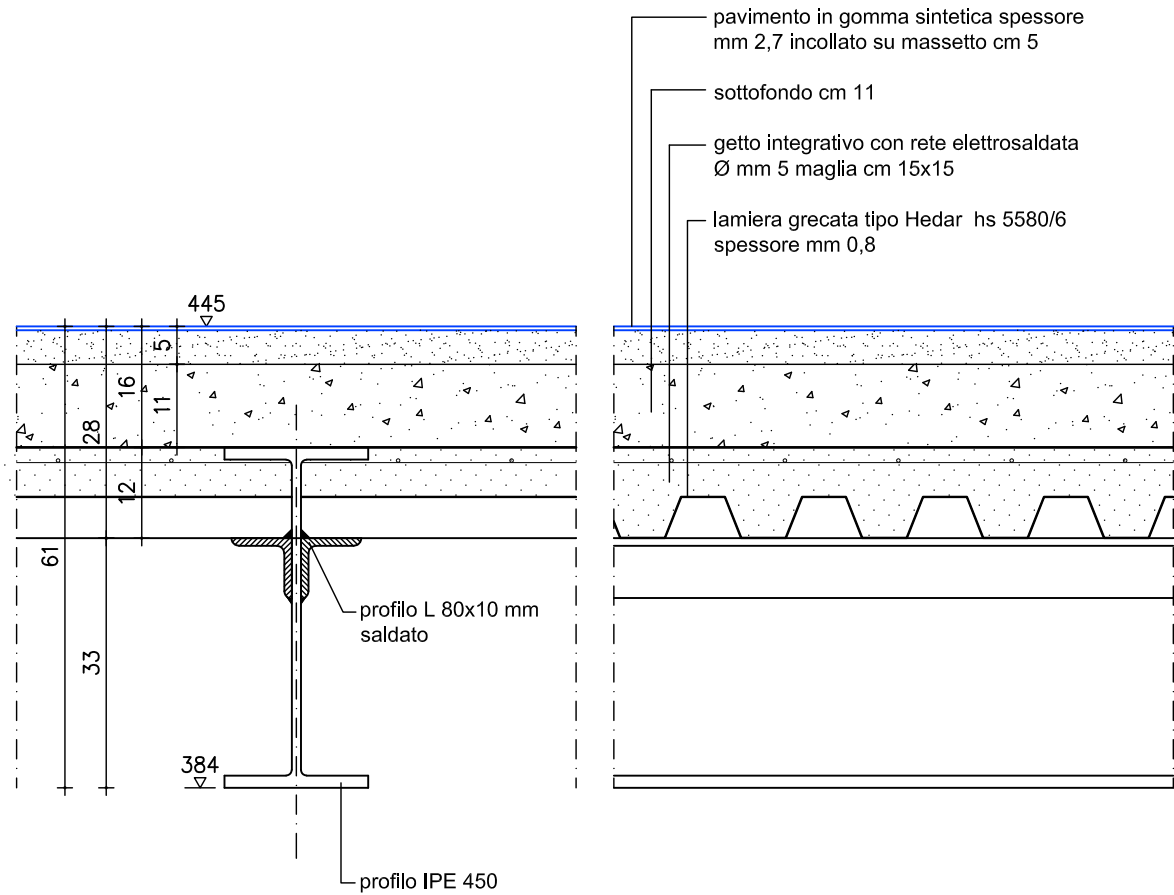
progetto architettonico	arch. Marco Tomasi
strutture	Ing. Gianangelo Bramati
impianti elettrici	ing. Fabio Corbani
impianti idrotermosanitari	ing. Ferruccio Galmozzi
coord. per la sicurezza	ing. Luca Rota

VESPAIO

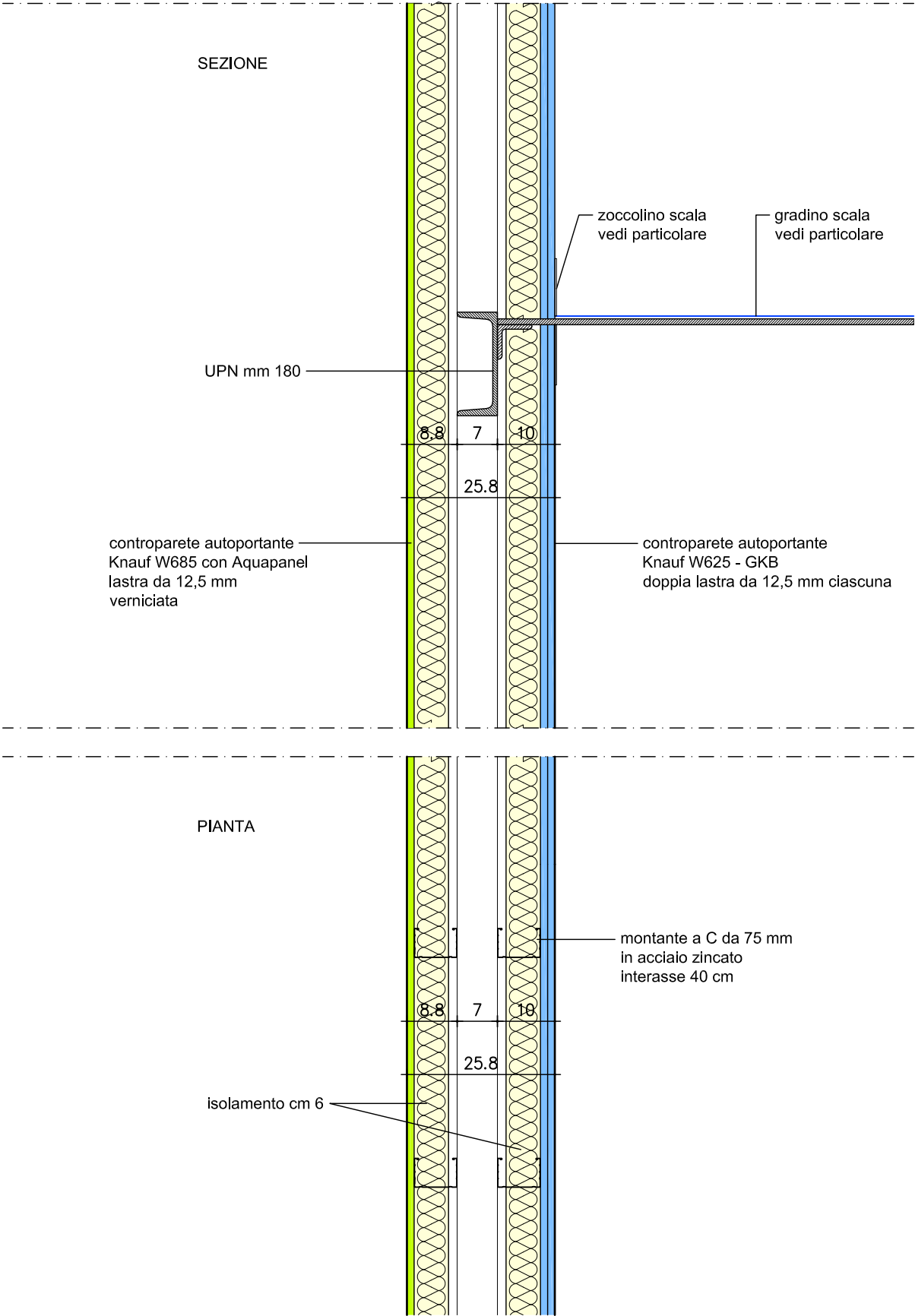
SOLAIO PIANO TERRA



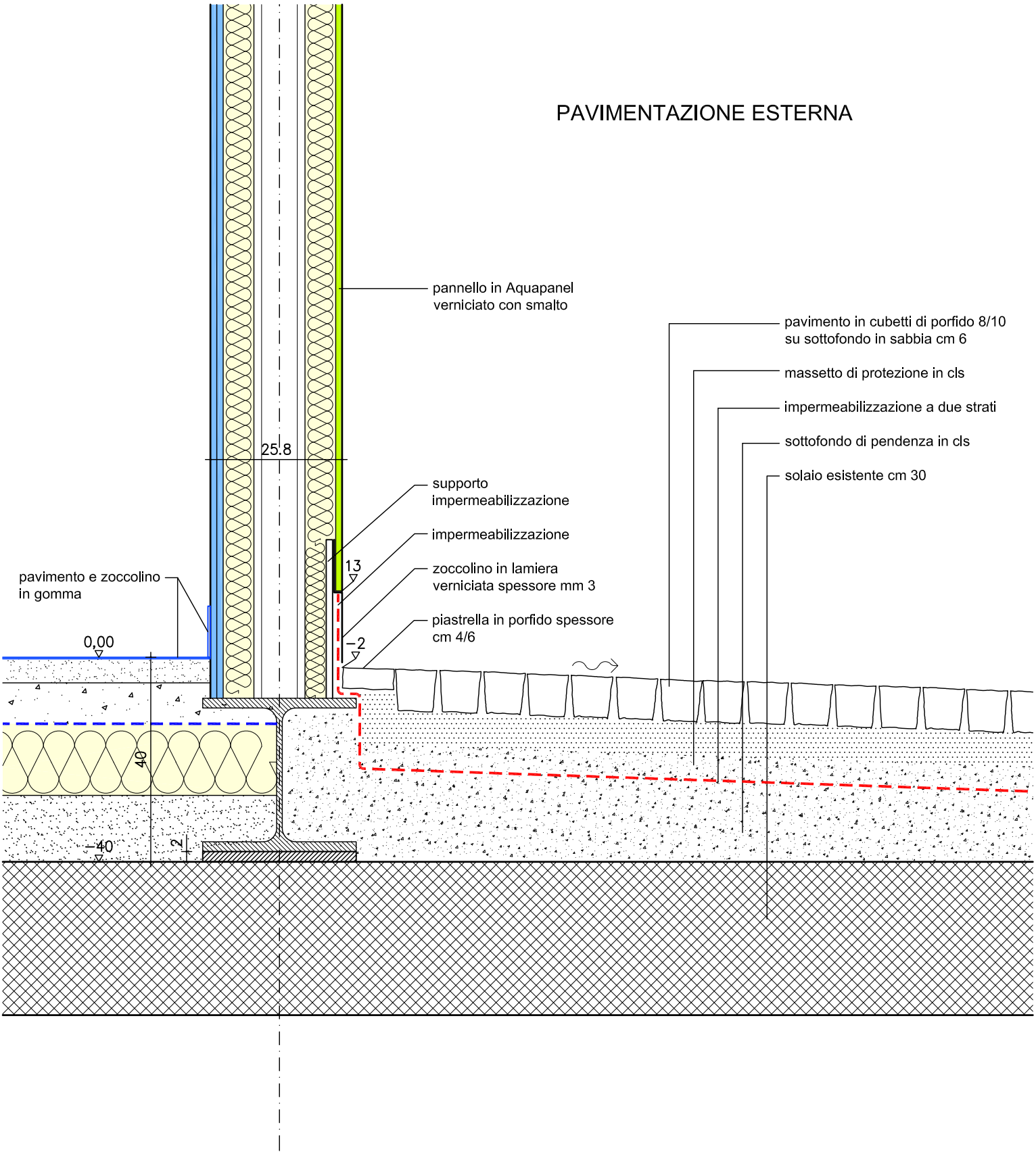
SOLAIO PRIMO PIANO



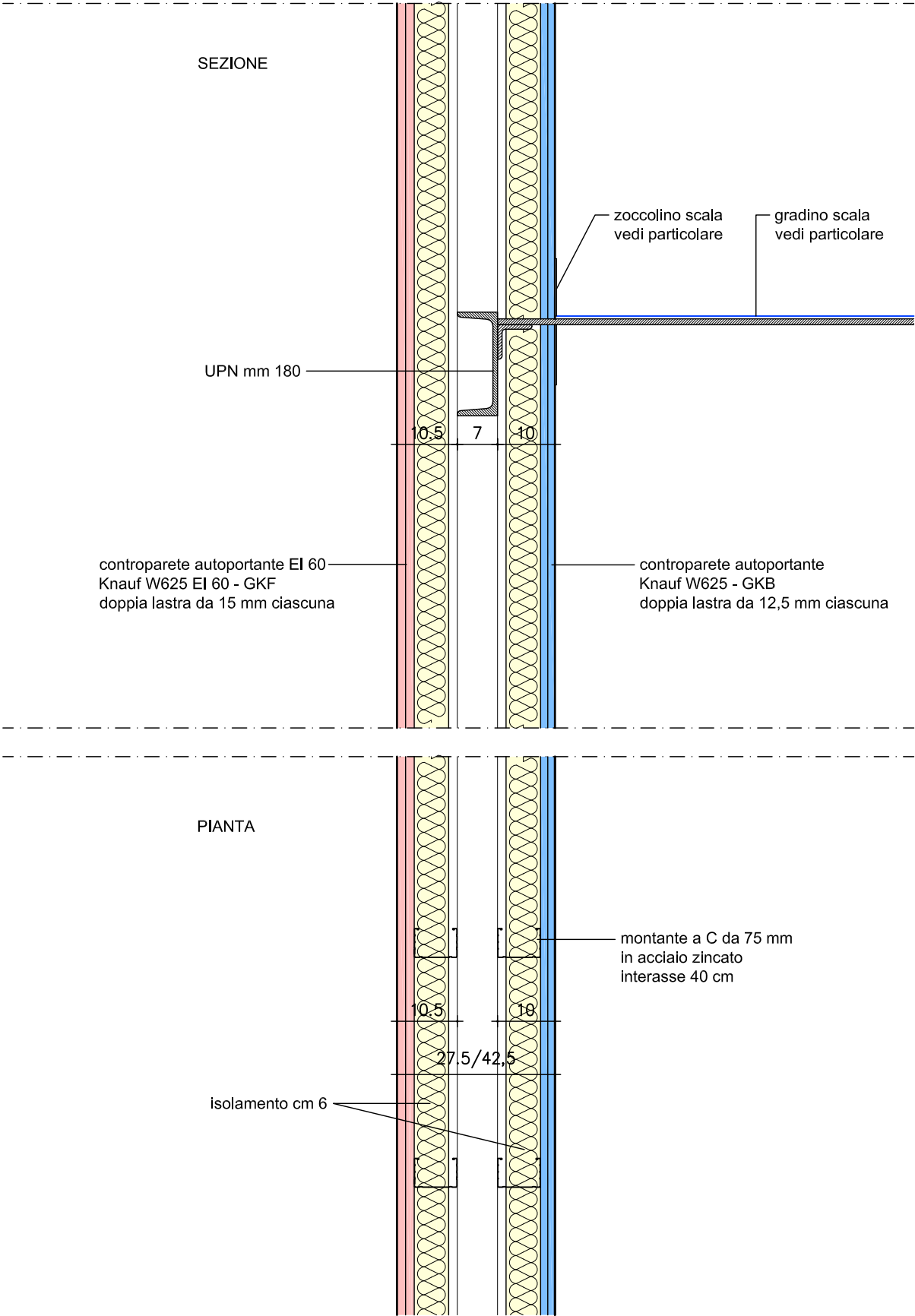
PARETE ESTERNA VANO SCALA



PAVIMENTAZIONE ESTERNA



PARETE INTERNA VANO SCALA EI 60



SCALA - CORRIMANO

